



meridian
Nová Energie s.r.o.



PŘEDSTAVENÍ ZÁMĚRU VÝSTAVBY VĚTRNÝCH ELEKTRÁREN – **ŘEVNIČOV**

DUBEN 2023

O skupině meridian

- 1996 – založení skupiny meridian se zaměřením na obnovitelnou energetiku
- Plánování, financování, výstavba, provoz, obchodní a technická správa větrných a fotovoltaických elektráren
- Působnost skupiny meridian v ČR, Německu, Francii, Itálii a Chorvatsku

Fotovoltaické elektrárny skupiny meridian:

více než 50 zařízení s výkonem cca. 60 MW

Větrné elektrárny:

48 turbín s výkonem 150 MW

- V ČR zastoupena jednatelem p. Radimem Lauerem a Klausem-Dieterem Markgrafem



meridian
Nová Energie s.r.o.

Záměr větrných elektráren

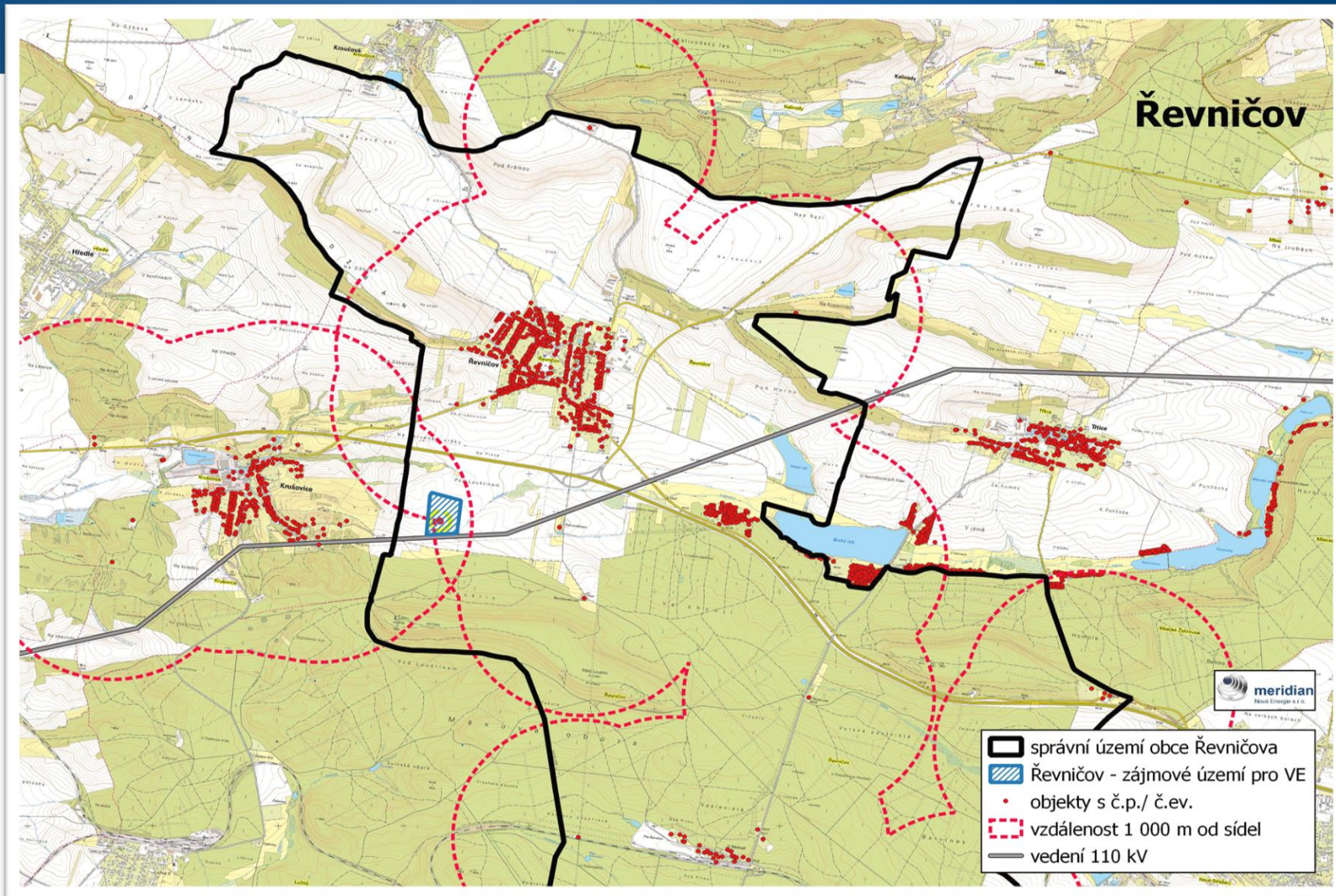
Zájmové území – základní předpoklady:

- ☉ Síla větru
 - ☉ Vzdálenost od sídel (zvuk, zastínění slunce)
 - ☉ Absence zvláštní ochrany území (ochranná pásma infrastruktury a zařízení, ochrana přírody)
 - ☉ Vyvedení výkonu do sítě
 - ☉ Obec Řevničov dle dosavadních průzkumů tyto základní parametry splňuje
-
- ☉ Možná investice ve Řevničově 200 000 000 Kč



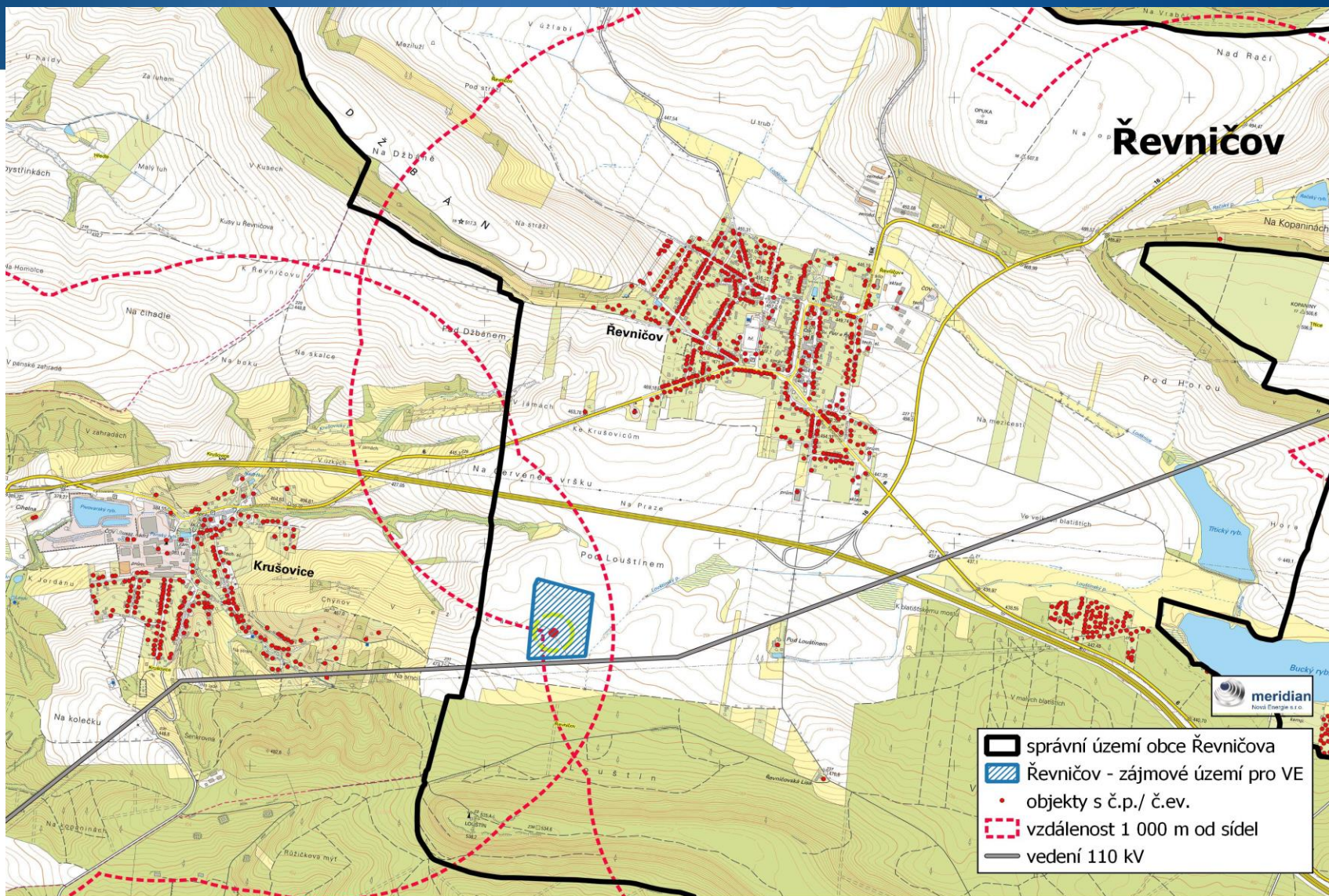
meridian
Nová Energie s.r.o.

Zájmové území



meridian
Nová Energie s.r.o.

Zájmové území



meridian
Nová Energie s.r.o.

Finanční kompenzace Řevničov

Několik úrovní:

- ☉ Každoroční kompenzace obci za elektrárny postavené ve správním území obce
- ☉ Každoroční kompenzace obci za užívání přístupových cest, kabelových tras
- ☉ Roční přímé investice obci (hmotné investice do zájmových spolků apod.)
- ☉ Pronájem pozemků, na nichž je stavba umístěna – roční kompenzace majiteli pozemků

- ☉ Kompenzace Řevničov (max 1 ks VtE Vestas V162, výkon 7,2MW)
- ☉ Každoroční kompenzace obci: 720 000 Kč
- ☉ Celkem: 14 400 000 Kč/20let



meridian
Nová Energie s.r.o.

Větrná elektrárna Vestas V162 6,2 MW

Technická data:

- výška tubusu 166 m
- Délka lopatky 80m
- Výkon větrné elektrárny 7,2 MW
- Roční výroba elektřiny jedné větrné elektrárny = roční spotřeba 5000 domácností

Proč moderní větrné elektrárny (VE)

- Minimální zábor půdy – tubus + servisní plocha
- Nekonečná čistá energie za stálou cenu
- Při výrobě elektřiny z VE nevznikají žádné emise, odpad ani odpadní voda. Neexistují žádné dodatečné náklady na likvidaci odpadu z elektrárny nebo poškození životního prostředí, jako je tomu u uhelných a jaderných elektráren
- VE pomůžou ke snížení závislosti ČR na dovozu energií z nestabilních zemí
- VE pomůžou k rozvoji v oblastech kde se staví a provozují (kompenzace, pracovní místa..)



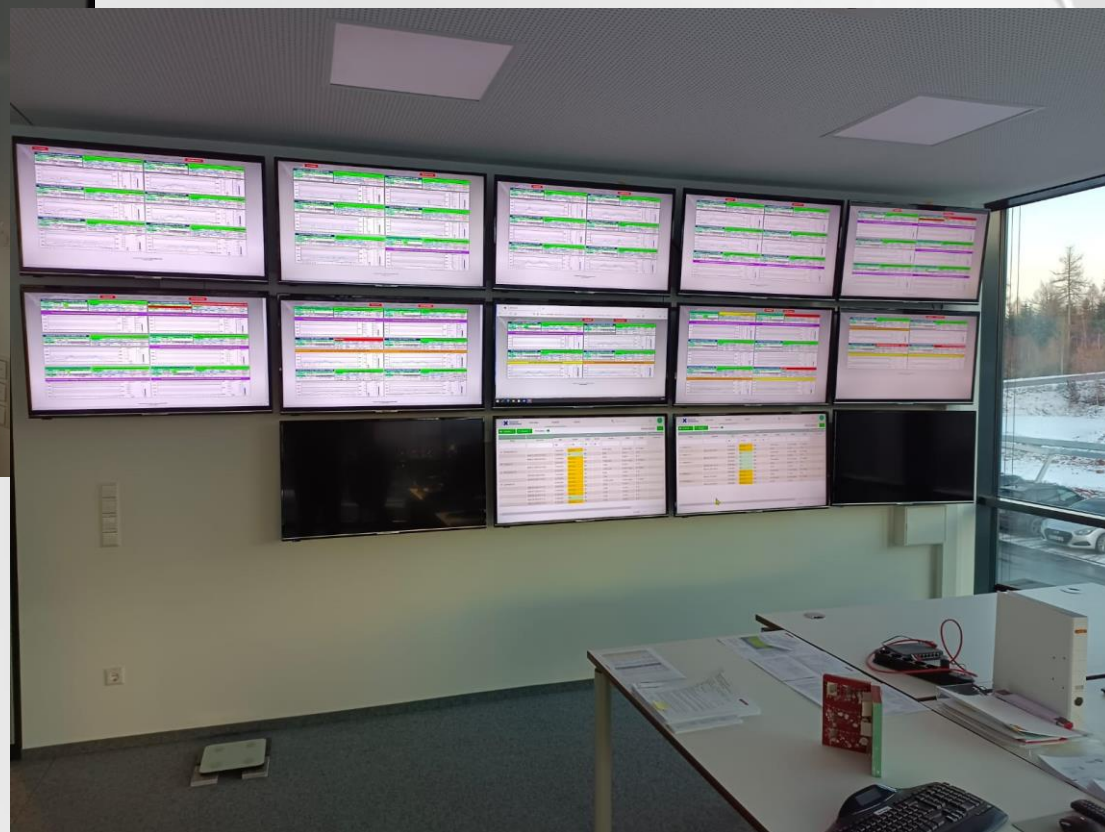
meridian
Nová Energie s.r.o.

meridian tým ČR



meridian
Nová Energie s.r.o.

Dohledové centrum VTE + FTV meridian



meridian
Nová Energie s.r.o.

Větrný park Burgholzhausen



meridian
Nová Energie s.r.o.

Kontakt



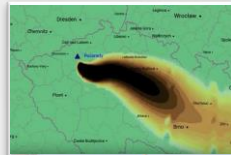
meridian
Nová Energie s.r.o.



Chebská 355/49
360 06 Karlovy Vary
Telefon: +420 355 311 223

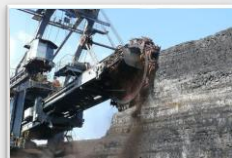
E-Mail: info@meridian-energy.cz
Web: www.meridian-energy.cz

Krajinný ráz, životní prostředí vs uhelné elektrárny



meridian
Nová Energie s.r.o.

Krajinný ráz, životní prostředí vs uhelné doly



meridian
Nová Energie s.r.o.

Krajinný ráz, životní prostředí vs jaderné elektrárny



Temelín

Jaderné elektrárny – cena a délka výstavby, bezpečnost, nákladnost demontáže.

Dodnes není na světě žádné funkční trvalé úložiště vysoce radioaktivního jaderného odpadu.

Poločasy rozpadu:

- Plutonium P239 - 24.000 let
- Uran U235 - 700 milionu let
- Uran U238 – 4,5 miliardy let
- Země vznikla cca před 4,6 miliardami let

1 Temelínský blok = průměrně 25 tun radioaktivního odpadu ročně



meridian
Nová Energie s.r.o.

Větrné elektrárny – krajinný ráz



Ano, větrné elektrárny ovlivňují krajinný ráz. Ovšem jako jakékoliv jiné působení člověka na Zemi.



meridian
Nová Energie s.r.o.